

DER GESTALTYPEN-INDIKATOR

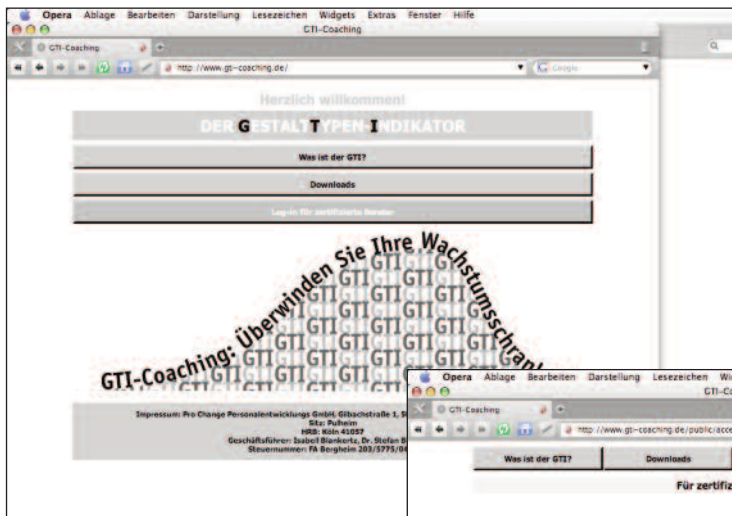
Das Online-Auswertungsprogramm

User Manual

www.gti-coaching.de

GTI-Coaching: Überwinden Sie Ihre Wachstumsschranken!

Das GTI-Online-Auswertungsprogramm www.gti-coaching.de

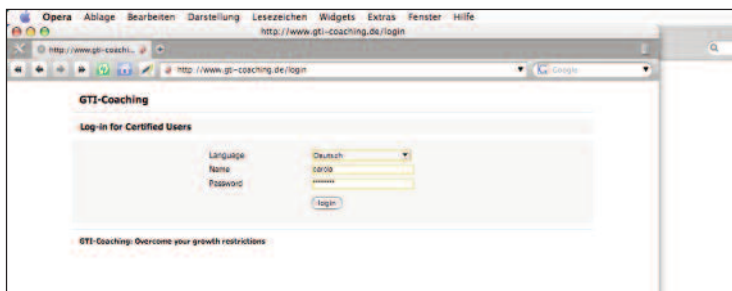


Gehen Sie auf www.gti-coaching.de.

Klicken Sie auf »Log-in für zertifizierte Berater« und dann auf [»hier«](#).



Bitte achten Sie darauf, dass die Cookie-Funktion Ihres Browsers aktiviert ist. **Ohne aktivierte Cookie-Funktion ist kein Zugang zur Anwendung möglich.**



Tragen Sie Ihren **Nutzernamen** und Ihr **Passwort** ein und klicken Sie »Log-in«. Haben Sie Ihr Passwort vergessen? Dann wenden Sie sich entweder an den Administrator, Stefan Blankertz (02238-963640, info@pro-change.de), oder an den Webmaster, Michael Kastner (support@gti-coaching.de). Bei allen *technischen* Problemen wenden Sie sich bitte an unseren **Webmaster**: Michael Kastner; klicken Sie dazu auf den [blauen Help-Button](#), der erscheint, sobald Sie sich eingeloggt haben.

Hinweis: Das Testheft und das Erklärungsbooklet können Sie jederzeit auch ohne »Login« herunterladen. Es handelt sich um pdf-Dateien, die Sie mit »Acrobat Reader« (das Programm ist kostenlos herunterzuladen bei www.adobe.de.) öffnen und auf beliebigen Druckern ausdrucken können.

Das GTI-Online-Auswertungsprogramm www.gti-coaching.de

Neuen Test starten

Sortierung nach Name

vor & zurück blättern

Sortierung nach Datum

Gesamtzahl Ihrer Tests

Kontakt zum Webmaster

Session Name	Created				
...	15.06.2004		✓		✉
...	15.07.2004		✓		✉
...	06.12.2007		✓		✉
...	02.03.2004		✓		✉
...	29.07.2004		✓		✉
...	18.06.2006		✓		✉
...	23.01.2005		✓		✉
...	16.07.2007		✓		✉
...	08.10.2004		✓		✉
...	15.05.2004		✓		✉

GTI-Coaching: Overcome your growth restrictions

Hierauf klicken, um sich den Test per Mail zu senden

Hierauf klicken, um das pdf im Browser zu öffnen

Zeigt an, dass der Test technisch abgeschlossen ist

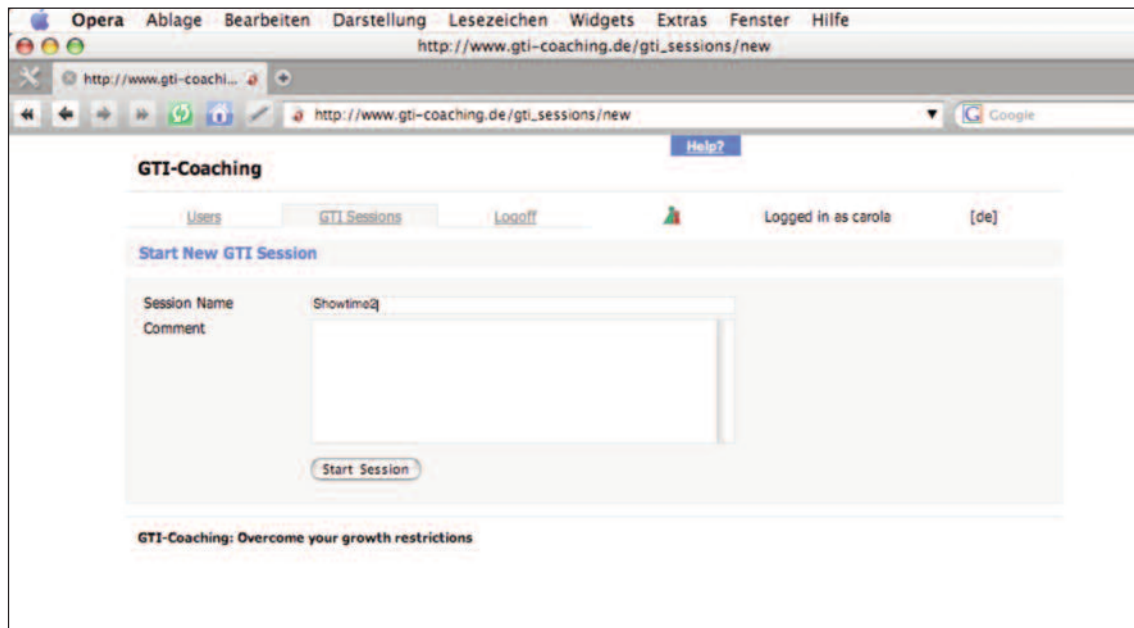
Hierauf klicken, wenn Sie den Test abgerechnet haben

Nach dem »Login« kommen Sie auf Ihre Übersichtsseite. Sie enthält alle Auswertungen mit Datum, die Sie bereits vorgenommen haben. Pro Fenster werden 10 Auswertungen angezeigt. Wenn Sie mehr als 10 Auswertungen vorgenommen haben, werden neue Seiten angelegt. Sie können die Seiten durch »Previous« und »Next« durchblättern. Klicken Sie auf »Session Name«, um sich Ihre Auswertungen nach Name sortieren zu lassen und auf »Created«, damit nach Datum angezeigt werden.

Wenn Sie eine neue Auswertung starten möchten, klicken Sie auf den **grünen »+«-Punkt**.

Hinweis:

Die Kosten pro Auswertung (pdf-Datei) betragen z.Zt. (Stand 3/2009) 17,00 € + MwSt (z.Zt. 19% = 3,23 €). Die Abrechnung erfolgt nach jeweils zehn Auswertungen bzw. vierteljährlich, was immer früher eintritt. – Über eventuelle Änderungen benachrichtigen wir Sie. – Mit der Zertifizierung zum GTI-Einsatz haben Sie Anrecht auf zwölf kostenfreie Auswertungen.



Geben Sie den **Namen** der Testperson ein. Sie können, aber müssen nicht, zusätzlich einen **Kommentar** eingeben.

Klicken Sie auf »[Start Session](#)«.

Hinweise:

1. Sie können bei dem Namen **Umlaute** (ä, ö, ü) verwenden. Die Umlaute erscheinen auf der Auswertung korrekt. Nur im *Dateinamen* werden die Umlaute automatisch umgewandelt: Müller → Mueller.
2. Wenn Sie einen Klienten zum wiederholten Male testen, brauchen Sie keinen Namenszusatz einzugeben. Das Programm bezeichnet die Datei dann automatisch mit der fortlaufenden Nummer 001, 002 usw.

GTI-Coaching

Users | **GTI Sessions** | Logoff | Logged in as carola [de]

Session: Showtime2

Frage 1: Welche der folgenden Eigenschaften treffen Ihrer Meinung nach auf Sie selbst sehr gut (5) bzw. gar nicht (0) zu. Bitte bilden Sie Rangfolgen: Eine Ziffer darf pro 4er-Gruppe jeweils nur einmal vergeben werden.

Question 1 completed. Please click here to proceed to the next question.

	0	1	2	3	4	5
zurückhaltend	<input type="radio"/>	<input checked="" type="radio"/>	<input type="radio"/>	<input type="radio"/>	<input type="radio"/>	<input type="radio"/>
harmoniebedacht	<input checked="" type="radio"/>	<input type="radio"/>	<input type="radio"/>	<input type="radio"/>	<input type="radio"/>	<input type="radio"/>
argwöhnisch	<input type="radio"/>	<input type="radio"/>	<input type="radio"/>	<input type="radio"/>	<input type="radio"/>	<input checked="" type="radio"/>
entmutigt	<input type="radio"/>	<input type="radio"/>	<input checked="" type="radio"/>	<input type="radio"/>	<input type="radio"/>	<input type="radio"/>
distanziert	<input type="radio"/>	<input type="radio"/>	<input type="radio"/>	<input type="radio"/>	<input type="radio"/>	<input checked="" type="radio"/>
echeu	<input type="radio"/>	<input type="radio"/>	<input type="radio"/>	<input type="radio"/>	<input checked="" type="radio"/>	<input type="radio"/>
gutgläubig	<input checked="" type="radio"/>	<input type="radio"/>	<input type="radio"/>	<input type="radio"/>	<input type="radio"/>	<input type="radio"/>
anspruchlos	<input type="radio"/>	<input type="radio"/>	<input type="radio"/>	<input checked="" type="radio"/>	<input type="radio"/>	<input type="radio"/>
informiert	<input checked="" type="radio"/>	<input type="radio"/>	<input type="radio"/>	<input type="radio"/>	<input type="radio"/>	<input type="radio"/>
selbstquälerisch	<input type="radio"/>	<input type="radio"/>	<input type="radio"/>	<input type="radio"/>	<input checked="" type="radio"/>	<input type="radio"/>
unbehaglich	<input type="radio"/>	<input type="radio"/>	<input type="radio"/>	<input checked="" type="radio"/>	<input type="radio"/>	<input type="radio"/>
angriffslustig	<input type="radio"/>	<input type="radio"/>	<input type="radio"/>	<input type="radio"/>	<input type="radio"/>	<input checked="" type="radio"/>
resigniert	<input type="radio"/>	<input checked="" type="radio"/>	<input type="radio"/>	<input type="radio"/>	<input type="radio"/>	<input type="radio"/>
genussunfähig	<input type="radio"/>	<input type="radio"/>	<input checked="" type="radio"/>	<input type="radio"/>	<input type="radio"/>	<input type="radio"/>
unempfindlich	<input type="radio"/>	<input type="radio"/>	<input type="radio"/>	<input type="radio"/>	<input type="radio"/>	<input checked="" type="radio"/>
nachgiebig	<input checked="" type="radio"/>	<input type="radio"/>	<input type="radio"/>	<input type="radio"/>	<input type="radio"/>	<input type="radio"/>
aufnahmebereit	<input checked="" type="radio"/>	<input type="radio"/>	<input type="radio"/>	<input type="radio"/>	<input type="radio"/>	<input type="radio"/>
anpassungsfähig	<input type="radio"/>	<input type="radio"/>	<input type="radio"/>	<input type="radio"/>	<input type="radio"/>	<input checked="" type="radio"/>
schuldbewusst	<input type="radio"/>	<input type="radio"/>	<input checked="" type="radio"/>	<input type="radio"/>	<input type="radio"/>	<input type="radio"/>
pessimistisch	<input type="radio"/>	<input checked="" type="radio"/>	<input type="radio"/>	<input type="radio"/>	<input type="radio"/>	<input type="radio"/>

GTI-Coaching: Overcome your growth restrictions

Jede ausgefüllte Zeile färbt sich automatisch grün. Wenn Sie eine Seite fertig haben, erscheint »Question 1 (2, 3 usw.) completed. Please click here to proceed ...«. Klicken Sie auf diese Zeile, um zur nächsten Seite zu kommen. Wenn eine Seite nicht vollständig ausgefüllt ist, kann die Folgeseite nicht aufgerufen werden. Darum prüfen Sie bitte vor der Eingabe, ob der Test vollständig ausgefüllt ist.

Hinweis:

Nach einer **Inaktivität** von 30 Minuten wird die Sitzung automatisch beendet, um den Speicherplatz auf dem Server freizugeben. Bitte stellen Sie sicher, dass Sie den Fragebogen weitgehend unterbrechungsfrei eingeben können. Sie benötigen dazu maximal 10 Minuten. Wenn Sie die Eingabe für mehr als 30 Minuten unterbrechen, gehen Ihnen Ihre bisherigen Eingaben verloren.

GTI-Coaching

Users | GTI Sessions | Logoff | Logged in as carola | [de]

Session: Showtime2

Frage 2: Welche der folgenden Erwartungen werden an Sie von Ihren Mitmenschen Ihrem Gefühl nach sehr häufig (5) bzw. gar nicht (0) gestellt. Bitte bilden Sie Rangfolgen: Eine Ziffer darf pro 4er-Gruppe jeweils nur einmal vergeben werden.

« Back to previous Question 1

Answers for this question not yet completed.

	0	1	2	3	4	5
unauffällig sein	<input type="radio"/>	<input type="radio"/>	<input type="radio"/>	<input type="radio"/>	<input type="radio"/>	<input checked="" type="radio"/>
dabeisein ist alles	<input checked="" type="radio"/>	<input type="radio"/>	<input type="radio"/>	<input type="radio"/>	<input type="radio"/>	<input type="radio"/>
ohne Hilfe klarkommen	<input type="radio"/>	<input type="radio"/>	<input type="radio"/>	<input type="radio"/>	<input checked="" type="radio"/>	<input type="radio"/>
vorsichtig sein	<input type="radio"/>	<input type="radio"/>	<input type="radio"/>	<input checked="" type="radio"/>	<input type="radio"/>	<input type="radio"/>
kräftlich sein	<input checked="" type="radio"/>	<input type="radio"/>	<input type="radio"/>	<input type="radio"/>	<input type="radio"/>	<input type="radio"/>
kompromissbereit sein	<input checked="" type="radio"/>	<input type="radio"/>	<input type="radio"/>	<input type="radio"/>	<input type="radio"/>	<input type="radio"/>
zur Reue bereit sein	<input type="radio"/>	<input type="radio"/>	<input type="radio"/>	<input type="radio"/>	<input type="radio"/>	<input type="radio"/>
illusionlos sein	<input type="radio"/>	<input type="radio"/>	<input type="radio"/>	<input type="radio"/>	<input type="radio"/>	<input type="radio"/>
nicht klagen	<input type="radio"/>	<input type="radio"/>	<input type="radio"/>	<input type="radio"/>	<input type="radio"/>	<input type="radio"/>
nach allen Seiten offen sein	<input type="radio"/>	<input type="radio"/>	<input type="radio"/>	<input type="radio"/>	<input type="radio"/>	<input type="radio"/>
sich gegen Benachteiligung zur Wehr setzen	<input type="radio"/>	<input type="radio"/>	<input type="radio"/>	<input type="radio"/>	<input type="radio"/>	<input type="radio"/>
sich von gefährlichen Situationen fern halten	<input type="radio"/>	<input type="radio"/>	<input type="radio"/>	<input type="radio"/>	<input type="radio"/>	<input type="radio"/>
nicht aufdringlich sein	<input type="radio"/>	<input type="radio"/>	<input type="radio"/>	<input type="radio"/>	<input type="radio"/>	<input type="radio"/>
alle Fakten kennen	<input type="radio"/>	<input type="radio"/>	<input type="radio"/>	<input type="radio"/>	<input type="radio"/>	<input type="radio"/>
bescheiden sein	<input type="radio"/>	<input type="radio"/>	<input type="radio"/>	<input type="radio"/>	<input type="radio"/>	<input type="radio"/>
verdiente Strafe auf sich nehmen	<input type="radio"/>	<input type="radio"/>	<input type="radio"/>	<input type="radio"/>	<input type="radio"/>	<input type="radio"/>
Streit schlichten	<input type="radio"/>	<input type="radio"/>	<input type="radio"/>	<input type="radio"/>	<input type="radio"/>	<input type="radio"/>
nicht angerberisch sein	<input type="radio"/>	<input type="radio"/>	<input type="radio"/>	<input type="radio"/>	<input type="radio"/>	<input type="radio"/>
keinen unrealistischen Träumen nachhängen	<input type="radio"/>	<input type="radio"/>	<input type="radio"/>	<input type="radio"/>	<input type="radio"/>	<input type="radio"/>
nicht überschwänglich sein	<input type="radio"/>	<input type="radio"/>	<input type="radio"/>	<input type="radio"/>	<input type="radio"/>	<input type="radio"/>

GTI-Coaching: Overcome your growth restrictions

Das Programm unmittelbar, ob der Fragebogen konsistent ausgefüllt ist: Es müssen

- alle Zeilen ausgefüllt sein und
- es dürfen je 4er-Block keine gleichen Ziffern vergeben werden.

Bitte vergewissern Sie sich vor der Eingabe, dass Ihr Klient den Fragebogen konsistent ausgefüllt hat und bitten Sie ihn, inkonsistente Zeilen zu korrigieren, denn das Programm verhindert die Eingabe von inkonsistenter Fragebögen. Es gibt keine Ausnahmen.

zurück

	0	1	2	3	4	5
unauffällig sein	<input type="radio"/>	<input type="radio"/>	<input type="radio"/>	<input type="radio"/>	<input type="radio"/>	<input type="radio"/>
dabeisein ist alles	<input type="radio"/>	<input type="radio"/>	<input type="radio"/>	<input type="radio"/>	<input type="radio"/>	<input type="radio"/>
ohne Hilfe klarkommen	<input type="radio"/>	<input type="radio"/>	<input type="radio"/>	<input type="radio"/>	<input type="radio"/>	<input type="radio"/>
vorsichtig sein	<input type="radio"/>	<input type="radio"/>	<input type="radio"/>	<input type="radio"/>	<input type="radio"/>	<input type="radio"/>
kritisch sein	<input type="radio"/>	<input type="radio"/>	<input type="radio"/>	<input type="radio"/>	<input type="radio"/>	<input type="radio"/>
kompromissbereit sein	<input type="radio"/>	<input type="radio"/>	<input type="radio"/>	<input type="radio"/>	<input type="radio"/>	<input type="radio"/>
zur Reue bereit sein	<input type="radio"/>	<input type="radio"/>	<input type="radio"/>	<input type="radio"/>	<input type="radio"/>	<input type="radio"/>
illusionslos sein	<input type="radio"/>	<input type="radio"/>	<input type="radio"/>	<input type="radio"/>	<input type="radio"/>	<input type="radio"/>
nicht klagen	<input type="radio"/>	<input type="radio"/>	<input type="radio"/>	<input type="radio"/>	<input type="radio"/>	<input type="radio"/>
nach allen Seiten offen sein	<input type="radio"/>	<input type="radio"/>	<input type="radio"/>	<input type="radio"/>	<input type="radio"/>	<input type="radio"/>
sich gegen Benachteiligung zur Wehr setzen	<input type="radio"/>	<input type="radio"/>	<input type="radio"/>	<input type="radio"/>	<input type="radio"/>	<input type="radio"/>
sich von gefährlichen Situationen fern halten	<input type="radio"/>	<input type="radio"/>	<input type="radio"/>	<input type="radio"/>	<input type="radio"/>	<input type="radio"/>
nicht aufdringlich sein	<input type="radio"/>	<input type="radio"/>	<input type="radio"/>	<input type="radio"/>	<input type="radio"/>	<input type="radio"/>
alle Fakten kennen	<input type="radio"/>	<input type="radio"/>	<input type="radio"/>	<input type="radio"/>	<input type="radio"/>	<input type="radio"/>
bescheiden sein	<input type="radio"/>	<input type="radio"/>	<input type="radio"/>	<input type="radio"/>	<input type="radio"/>	<input type="radio"/>
verdiente Strafe auf sich nehmen	<input type="radio"/>	<input type="radio"/>	<input type="radio"/>	<input type="radio"/>	<input type="radio"/>	<input type="radio"/>

Wenn Sie prüfen wollen, ob Sie eine *vorherige* Seite richtig ausgefüllt haben, können Sie über den Button »[Back to previous Question](#)« zu einer früheren Seite zurückkehren.

Dabei müssen Sie bitte zwei Dinge beachten:

1. Der Button »[Back to previous Question](#)« lässt sich ebenso wie der Button »[Please click here to proceed](#)« **nur bedienen, wenn die aktuelle Seite vollständig und konsistent ausgefüllt ist.**
2. Bitte benutzen Sie **niemals den Vor- oder Zurück-Button Ihres Browsers, um zu einer vorherigen oder nachfolgenden Seite des Fragebogens zu gelangen.** Dann verlieren Sie alle bereits gemachten Eingaben und müssen von vorn beginnen.

The screenshot shows the 'GTI-Coaching' interface in a browser. The page title is 'GTI-Coaching' and the URL is 'http://www.gti-coaching.de/gti_sessions/ask/596'. The user is logged in as 'carola'. The session is 'Showtime2'. The question asks to rank 16 statements from 0 (never) to 5 (very often). The statements are:

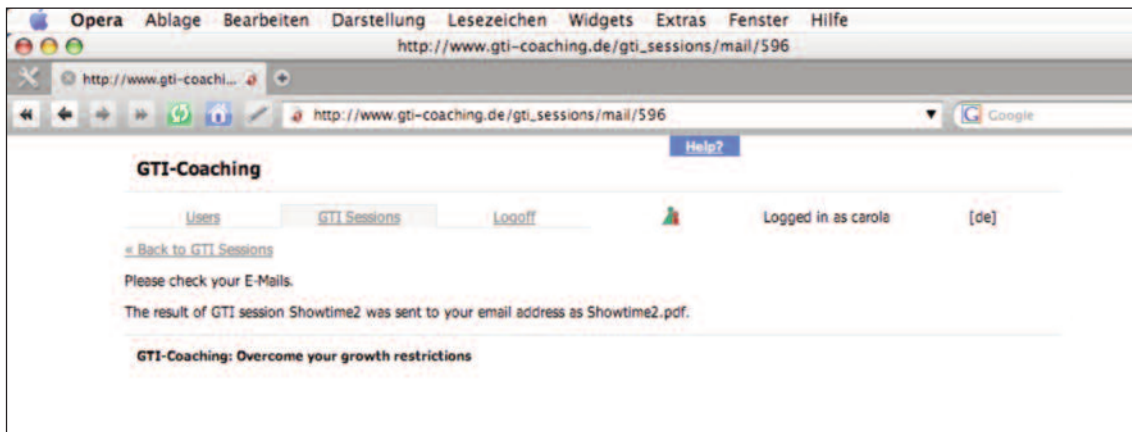
Statement	0	1	2	3	4	5
Jeder macht sowieso, was er oder sie will	<input type="radio"/>	<input type="radio"/>	<input type="radio"/>	<input type="radio"/>	<input type="radio"/>	<input type="radio"/>
Jeder kümmere sich um seinen eigenen Kram	<input type="radio"/>	<input type="radio"/>	<input type="radio"/>	<input type="radio"/>	<input type="radio"/>	<input type="radio"/>
Es tut meist gut, sich mitreißen zu lassen	<input type="radio"/>	<input type="radio"/>	<input type="radio"/>	<input type="radio"/>	<input type="radio"/>	<input type="radio"/>
Selbstbeherrschung führt zum wahren Glück	<input type="radio"/>	<input type="radio"/>	<input type="radio"/>	<input type="radio"/>	<input type="radio"/>	<input type="radio"/>
Wer weiß schon noch, was wirklich gutes Betragen ist?	<input type="radio"/>	<input type="radio"/>	<input type="radio"/>	<input type="radio"/>	<input type="radio"/>	<input type="radio"/>
Bevor jemand anderes leidet, lieber selbst zurückstecken	<input type="radio"/>	<input type="radio"/>	<input type="radio"/>	<input type="radio"/>	<input type="radio"/>	<input type="radio"/>
Das Wichtigste ist, dass sich alle verstehen	<input type="radio"/>	<input type="radio"/>	<input type="radio"/>	<input type="radio"/>	<input type="radio"/>	<input type="radio"/>
Was ist es schon wert, dafür Risiken einzugehen?	<input type="radio"/>	<input type="radio"/>	<input type="radio"/>	<input type="radio"/>	<input type="radio"/>	<input type="radio"/>
Glück ruft Neid hervor	<input type="radio"/>	<input type="radio"/>	<input type="radio"/>	<input type="radio"/>	<input type="radio"/>	<input type="radio"/>
Man will, dass jeder tut, was alle anderen auch tun	<input type="radio"/>	<input type="radio"/>	<input type="radio"/>	<input type="radio"/>	<input type="radio"/>	<input type="radio"/>
Behilflichkeit enthält oft auch etwas Eigennütziges	<input type="radio"/>	<input type="radio"/>	<input type="radio"/>	<input type="radio"/>	<input type="radio"/>	<input type="radio"/>
Glück ist sowieso meist nichts als eine Einbildung	<input type="radio"/>	<input type="radio"/>	<input type="radio"/>	<input type="radio"/>	<input type="radio"/>	<input type="radio"/>
Irgendwie sind alle gleich	<input type="radio"/>	<input type="radio"/>	<input type="radio"/>	<input type="radio"/>	<input type="radio"/>	<input type="radio"/>
Probleme hält man sich am besten vom Leib	<input type="radio"/>	<input type="radio"/>	<input type="radio"/>	<input type="radio"/>	<input type="radio"/>	<input type="radio"/>

Wenn Sie die letzte Frage (6) vollständig und konsistent ausgefüllt haben, klicken Sie auf den Button »Please click here to save your results permanently«. **Achtung:** Nach Anklicken dieser Zeile können Eingaben nicht mehr geändert werden! Es erscheint die JavaScript-Meldung. Die **Auswertung** erhalten Sie innerhalb weniger Minuten *automatisch* als pdf-Datei an Ihre eMail-Adresse.

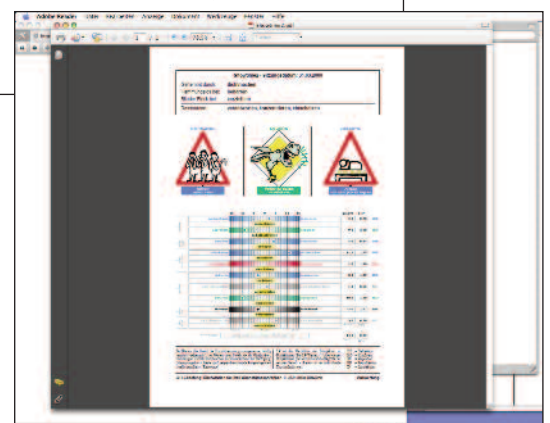
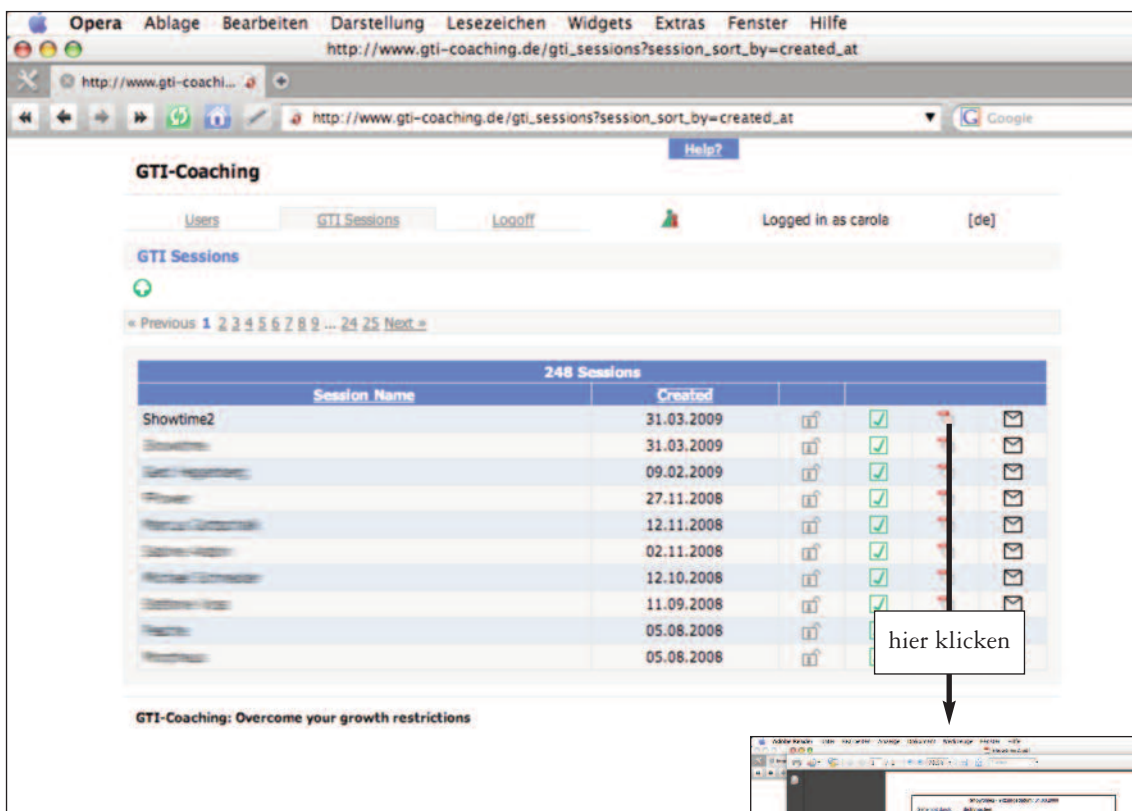
The screenshot shows the same survey form as above, but with a JavaScript alert dialog box overlaid. The dialog box contains the following text:

JavaScript
 <www.gti-coaching.de>
 Session has been successfully saved.
 Please click on "ok" and allow a few seconds for processing the results.
 Die Ausführung von Skripten auf dieser Seite anhalten

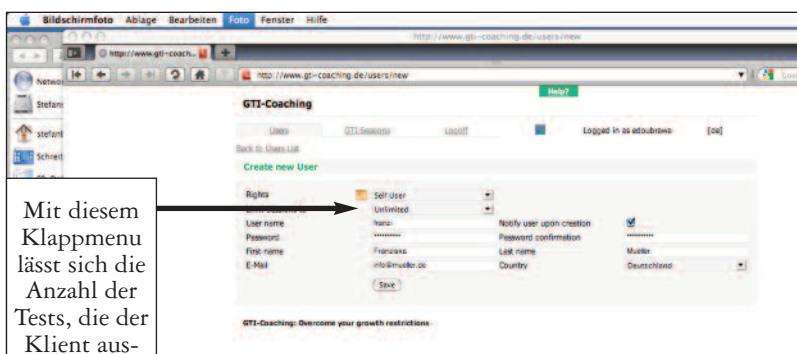
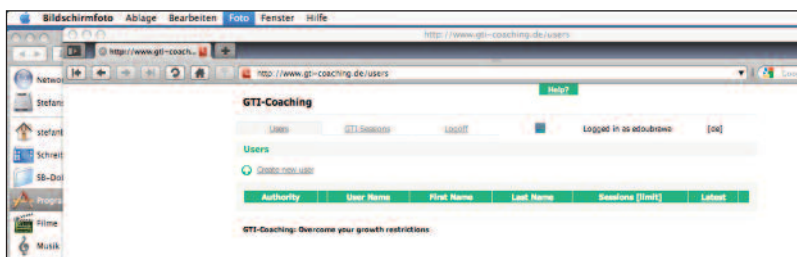
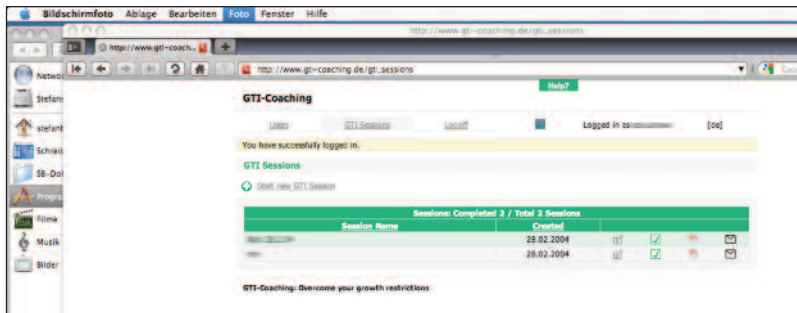
Das GTI-Online-Auswertungsprogramm www.gti-coaching.de



Gehen Sie auf »[Logout](#)«, wenn Sie Ihre Arbeit beenden wollen. Gehen Sie auf »[Back to GTI-Sessions](#)«, wenn Sie eine weitere Auswertung anlegen oder den gerade eingegebenen Test anschauen wollen (klicken Sie dazu auf das pdf-Symbol).



So können Sie für einen Klienten einen Zugang zum Programm anlegen, damit er den Fragebogen online ausfüllen kann: Klicken Sie auf Users.



Mit diesem Klappmenu lässt sich die Anzahl der Tests, die der Klient ausfüllen kann, begrenzen (auf 1, 10, 20 oder 30). Ist die Anzahl aufgebraucht, erlischt das Konto automatisch.

Klicken Sie auf Create new user.

Füllen Sie die Felder **User name**, **Passwort (2 x)**, **First name**, **Last name** und **E-Mail** aus und klicken Sie **Save**.

Der Klient erhält automatisch eine eMail mit seinem Nutzernamen und seinem Passwort, sobald Sie sein Konto angelegt haben. Er kann sich damit ins Programm einloggen und einen Test ausfüllen.

Das Testergebnis erhalten Sie automatisch, sobald Ihr Klient den Test ausgefüllt hat. Der Klient erhält keine automatische Auswertung. Falls Sie Ihrem Klienten die Auswertung vor dem gemeinsamen Auswertungsgespräch zukommen lassen wollen, müssen Sie ihm die Datei mailen.